

金蜜蜂智库

GoldenBeeThinkTank

世界可持续发展的中国智库



金蜜蜂智库

2025年度ESG

（环境、社会和公司治理）报告



目录

前言：报告说明

一、公司概况与ESG治理架构

二、中国企业社会责任/ESG国际论坛

三、中国可持续信息披露国际研讨会

四、数字化重塑企业ESG管理新范式

报告说明

时间范围：

2025年1月1日-2025年12月31日

编制依据：

GRI Standards（全球报告倡议组织标准）

TCFD气候相关财务信息披露建议

数据范围：

覆盖公司运营活动

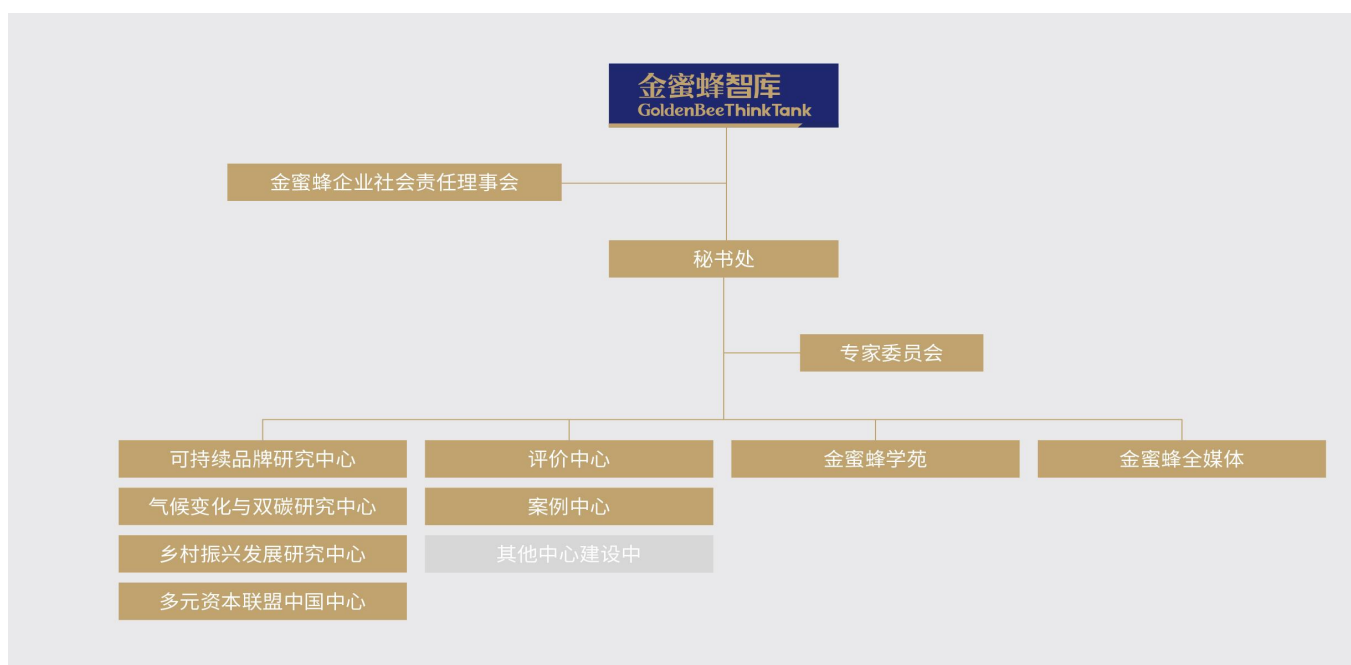


关于金蜜蜂智库

金蜜蜂智库（上海）商务咨询有限公司（简称“金蜜蜂智库”）成立于2017年12月26日，是推动中国社会责任与可持续发展事业的专业机构之一。

金蜜蜂智库作为中国社会责任的倡导者、传播者、推动者和开拓者，率先在国内开展社会责任与可持续发展领域的咨询、研究、培训及责任品牌建设服务，持续为客户提供高质量的社会责任咨询项目服务，借助丰富的实践与研究经验，与企业一同创新管理模式，协助客户成长为真正面向未来的可持续发展企业。

ESG治理架构



E 环境

2024年，公司制定《金蜜蜂智库（上海）商务咨询有限公司绿色发展规划（2024-2030）》，在办公场所能耗、员工绿色赋能方面开展管理工作，减少生产运营对环境的负面影响。

能源管理

具体措施

采用智能照明系统、优化空调使用；
推广无纸化办公减少电力消耗；
通过视频会议代替部分商务旅行。

目标达成情况

会议材料90%数字化；
办公耗材成本降低30%。

绿色采购

具体措施

建立了绿色供应链管理体系；
对印刷、IT设备、差旅服务等关键供应商进行ESG评分，评分结果与采购配额挂钩。

目标达成情况

30%的供应商符合严格的环保标准。



E 环境

废弃物管理

具体措施

建立了完善的废品分类回收体系；
设置废弃物回收箱，废弃电子设备交由合规机构拆解再生；
针对难以回收的电子废物，正在寻找专业的处理合作伙伴。

目标达成情况

办公垃圾回收率达85%；
危险废弃物（如电池、墨盒）100%合规处置。

员工赋能与绿色文化

具体措施

员工通过微信提交节能行为（如关闭闲置电源）；
每季度开展ESG专题培训（如碳核算方法学、TCFD披露框架），与大学合作开设“碳中和领导力”课程。

目标达成情况

员工参与率72%；办公区人均能耗下降8%。

S 社会

在社会责任践行中，公司始终以“以人为本 价值共享”为核心，构建员工、客户与社区的共赢生态。为员工打造包容且可持续的职场环境；为客户坚守数据安全底线；为社区提供赋能培训等公益课程。

员工发展

具体措施

实施了全面的职业健康管理计划，确保员工身心健康；
通过线上课程、研讨会等多样化赋能形式，帮助员工提升专业技能和个人素质；
制定《反歧视与多元化政策》，确保招聘、晋升中的性别平等。

目标达成情况

人均培训时长60小时；
心理健康咨询覆盖率100%，年度健康支出增长5%。



S 社会

客户责任

具体措施

定期开展满意度调查，了解客户需求并持续改进服务质量；通过提供战略咨询、ESG评级辅导等，帮助客户提高运营效率的同时，提高客户ESG管理水平，助力客户可持续发展；为中小企业提供免费ESG诊断评估工作。

目标达成情况

客户满意度95%；
为3000+家企业提供免费ESG诊断评估工作。

社区贡献

具体措施

鼓励员工参与社区清洁、海滩或公园清洁、植树造林、旧衣捐赠、社区志愿者、社区建设等公益活动；开展免费赋能线上、线下活动，为社区企业赋能。

目标达成情况

公益活动员工参与率72%；
已开展3场线下活动。

G 治理

公司致力于构建一个透明、负责、公平且注重社会责任的公司治理体系。公司管理层不仅聚焦短期业绩，更重视长远战略规划，积极推行环保及社会福祉政策。公司通过不断优化治理机制，我们旨在应对各种挑战，为股东、员工、客户及社会创造可持续的价值。

公司治理

治理架构优化

由公司总经理牵头，制定ESG战略目标、监督执行进展，每季度审议碳排放、客户合规性等关键议题；

成立“ESG执行小组”，由人事财务部协同，各业务部推进，确保治理责任融入业务流程。



G 治理

合规管理

合规反腐败机制

建立了健全的内部控制系统，确保所有业务操作均符合法律法规要求；

全员年度合规培训完成率100%，举报渠道100%匿名化。

供应商管理

ESG准入标准覆盖100%供应商，淘汰高风险供应商2家。

道德规范建设

制定了详细的行为准则，强调诚信经营的重要性。

风险管理

AI伦理治理

制定《生成式AI使用规范》，客户数据脱敏率100%。

数据隐私与安全治理

客户数据加密存储，实现客户数据0泄露。

6月论坛： 中国企业社会责任/ESG国际论坛

本论坛是金蜜蜂智库的核心年度盛会，自2005年启动至今已连续成功举办二十一届。本届论坛由金蜜蜂智库联合欧洲企业社会责任协会（CSR Europe）、日本企业市民协议会（CBCC）共同主办，同时得到了多方合作伙伴的鼎力支持。

论坛概况与 核心成果

时间地点

2025年6月20日，北京

主题

变革与重塑 · 可持续经济全球化

核心数据

71家企业上榜“2025金蜜蜂企业社会责任·中国榜”；

发布了《金蜜蜂中国CSR指数报告2024》，揭示十大发现（如电力行业领跑、ICT行业跨越式增长）。

重磅发布

《可持续经济全球化观察报告2025》



6月论坛： 中国企业社会责任/ESG国际论坛

议题与行业影响

主题论坛

论坛以“可持续经济全球化”为主题，围绕“变革与重塑——《可持续经济全球化观察报告2025》发布”展开主题发言，并邀请中日韩及东盟专家分享ESG实践与区域可持续发展最新进展。

专题论坛

设立多个专题论坛，涵盖“第六届ESG竞争力高峰论坛”、“第二届乡村振兴与区域品牌建设研讨会”等多元议题。

Mini Talk

聚焦可持续发展实务。围绕ESG报告编写、评级、出海经营等具体问题组织了6场以上的小型研讨会。

行业对比参考

2024年62家企业上榜，2025年增长至71家，显示企业参与度与影响力持续提升。



12月论坛： 中国可持续信息披露国际研讨会

作为企业在CSR和ESG报告实践领域最专业的年度盛会，本研讨会专注于企业可持续发展报告与信息披露的专业高端平台。论坛报告评选活动已累计评估超2.6万份报告，仅300多家企业的1200余份报告上榜。年度研讨会由金蜜蜂智库与中国可持续发展工商理事会共同主办。

论坛定位与 核心内容

时间地点

2025年12月5日，北京

2025年12月19日，西安专场研讨会

核心议题

责任沟通 创造价值

重磅发布

量化不可见：以ESG价值核算重塑企业披露与决策

榜单与案例

同期发布“金蜜蜂2025优秀企业可持续发展报告”；

西安专场活动还发布了“陕西企业可持续信息披露名单”等区域成果。



12月论坛： 中国可持续信息披露国际研讨会

历史发展与行业引领

历史积累

在第十七届（2024）研讨会长三角专场研讨会上启动了“汽车供应链伙伴中国网络（Drive+）”，体现了金蜜蜂智库的行业引领力。

议题引领

本次议题聚焦高质量信息披露与可持续发展，围绕从合规到价值创造的转型，探讨碳信息披露与企业绿色发展路径；同时结合“双重重要性”与ISSB准则，解析ESG信息披露的信任构建与价值传递，并梳理气候信息披露在中国的合规实践路径。

意义说明

金蜜蜂智库在中国ESG与信息披露体系中，既是行业平台的组织者、国际标准的转译者，也是价值创造逻辑的推动者，其核心意义在于加速中国企业从“合规披露”向“可持续竞争力”的系统性跃迁。



2025进博会上海会议： 数字化重塑企业ESG管理新范式

来自行业组织、领军企业及权威智库的嘉宾和代表齐聚一堂，从多元视角展开了深度对话与智慧碰撞，在监管趋严与市场要求不断提升的背景下，ESG已由传统的信息披露要求升级为企业核心战略能力，数字化正成为破解ESG管理难题、推动企业从合规导向迈向价值创造的关键驱动力。

核心内容

时间地点

2025年11月8日，上海（进博会期间）

主旨演讲

北京一标数字科技有限公司董事长兼CEO
殷格非：**数字化赋能企业ESG全流程管理**

- 企业数字化管理：ESG数据管理、ESG运营管理、ESG披露管理、ESG表现评价管理、ESG决策管理；
- 解决方案：OneESG数据管理平台、OneESG碳服务数字化平台、OneESG可持续管理体系数智平台、OneESG AI报告系统、OneESG价值核算、OneESG供应链决策模型的ESG全流程管理数字化。



2025进博会上海会议： 数字化重塑企业ESG管理新范式

企业实践案例

中国建筑

“366”战略ESG治理体系（三大支柱：目标、举措、支撑）；
构建数据采集→分析预警→战略落地→生态协同全流程ESG数字化管理平台；
核心理念：ESG是用新方式推动工作，是一把手工程、世界语言、必答题。

吉利汽车

数字创新为六大战略之一，借助数字化技术强化ESG价值创造，形成管理和赋能双能驱动体系；
打造“1+N”平台体系（吉碳云、吉溯云、供应链可持续平台、EMS2.0。

圆桌论坛

企业代表与关键实践

欣旺达：以“电池护照”为核心，构建全生命周期数据平台；
均胜电子：以尽职调查为抓手，强化供应链合规管理；
舍弗勒：以技术创新为驱动，实现精准碳管理与高效协同；
华友钴业：以过程管理为基础，构建全球化风控体系。

结论

ESG数字化助力供应链可持续韧性建设。

结语

面对日益复杂的全球挑战金蜜蜂智库（上海）商务咨询有限公司将继续致力于提升自身的ESG表现，努力成为行业内可持续发展的领导者。

我们将不断寻求创新方法来改善我们的环境绩效，加强社会责任履行，并完善公司治理体系，以实现长期稳定的发展目标。

同时，我们也期待与更多的合作伙伴共同携手，共创美好未来。

